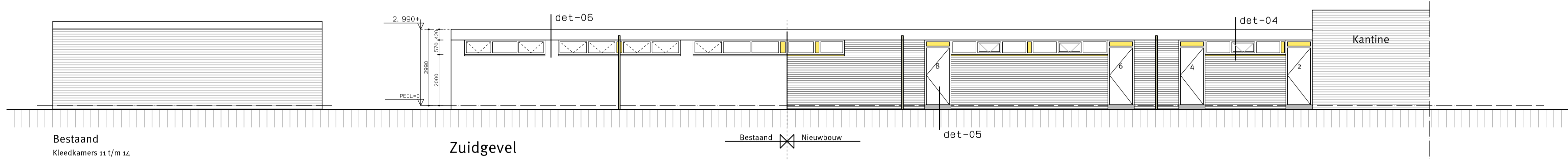


Bestaand
Kleedkamers 13 t/m 16

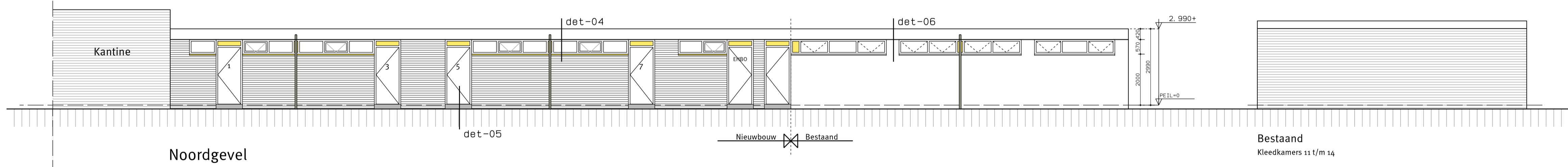
Plattegrond Nieuw
Nieuwbouw Kleedkamers 1 t/m 8

- ### BOUWKUNDIG RENVOOI
- METSELWERK
 - ISOLATIE
 - BETONSTEEN
 - KALKZANDSTEEN 100/150mm
 - METSELWERK (BESTAAND)
 - HOUTEN VOORZETWAND
 - TEGEL WERK
 - HOUTEN BANKJES IN KLEEDKAMER
 - HANGEND CLOSETPOT MET INBOUW RESEKVOIR
 - STAAND CLOSETPOT
 - WASTAFEL MET SPIEGEL
 - AFVOERPUIP/SCHROBPUIP
 - HEMELWATERAFVOERPUNT
 - DOUCHEKOP
 - KOUDWATER KRAAN
 - RADIATOR
 - TL -ARMATUUR
 - TL -ARMATUUR WATERPROOF
 - LOZE LEIDING VOOR CAMERA
 - LICHT DETECTIEPUNT
 - BUITENVERLICHTING
 - DAKLICHTEN 600x600 / 1000x1000mm
- kleedruimte -RUIMTE NAAM
2,6 m² -VLOEROPPERVLAKTE
- R_z DAK : 2,5 m² K/W
R_z GEVEL : 2,5 m² K/W
- NATUURLIJKE VENTILATIE IN DOUCHE RUIMTE EN KLEEDKAMER
BEBOUWD OPPERVLAK EN BVD ZIJN ONGEWIJZIGD
MAATVOERING EN MATERIALIZERING CONFORM BESTAAND



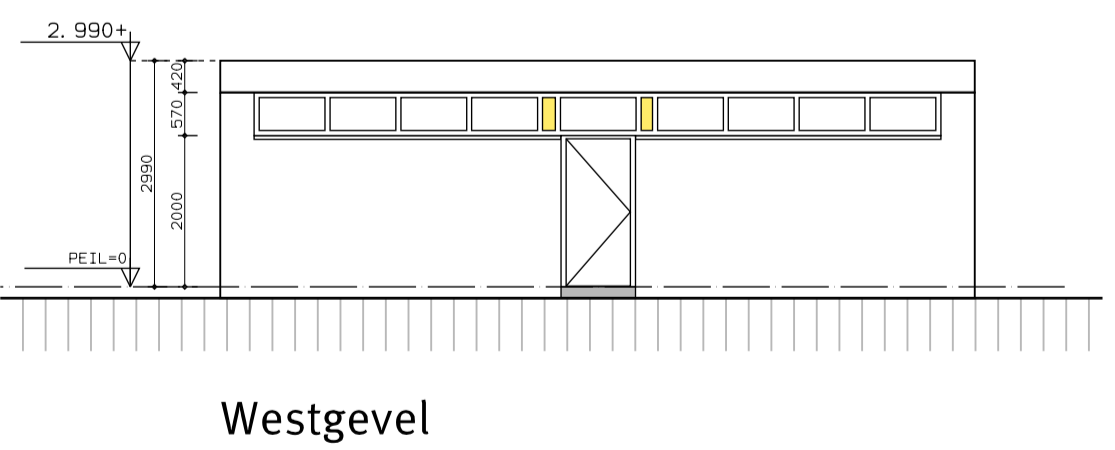
Bestaand
Kleedkamers 11 t/m 14

Zuidgevel

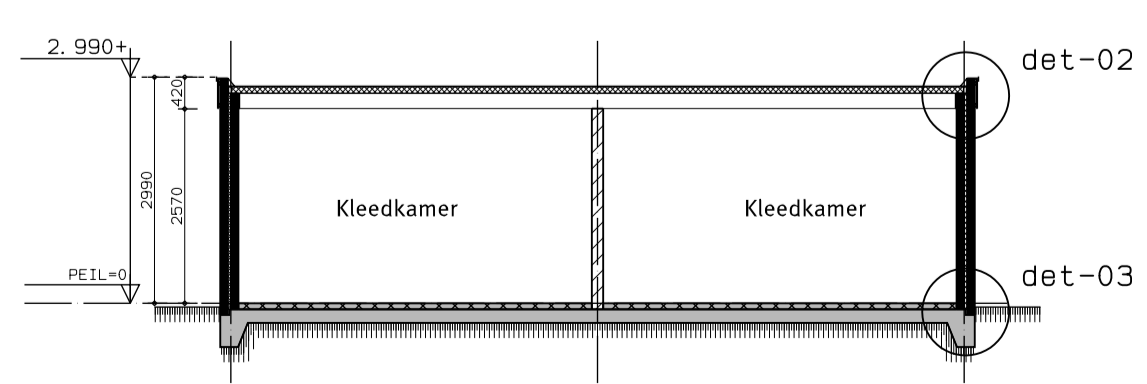


Noordgevel

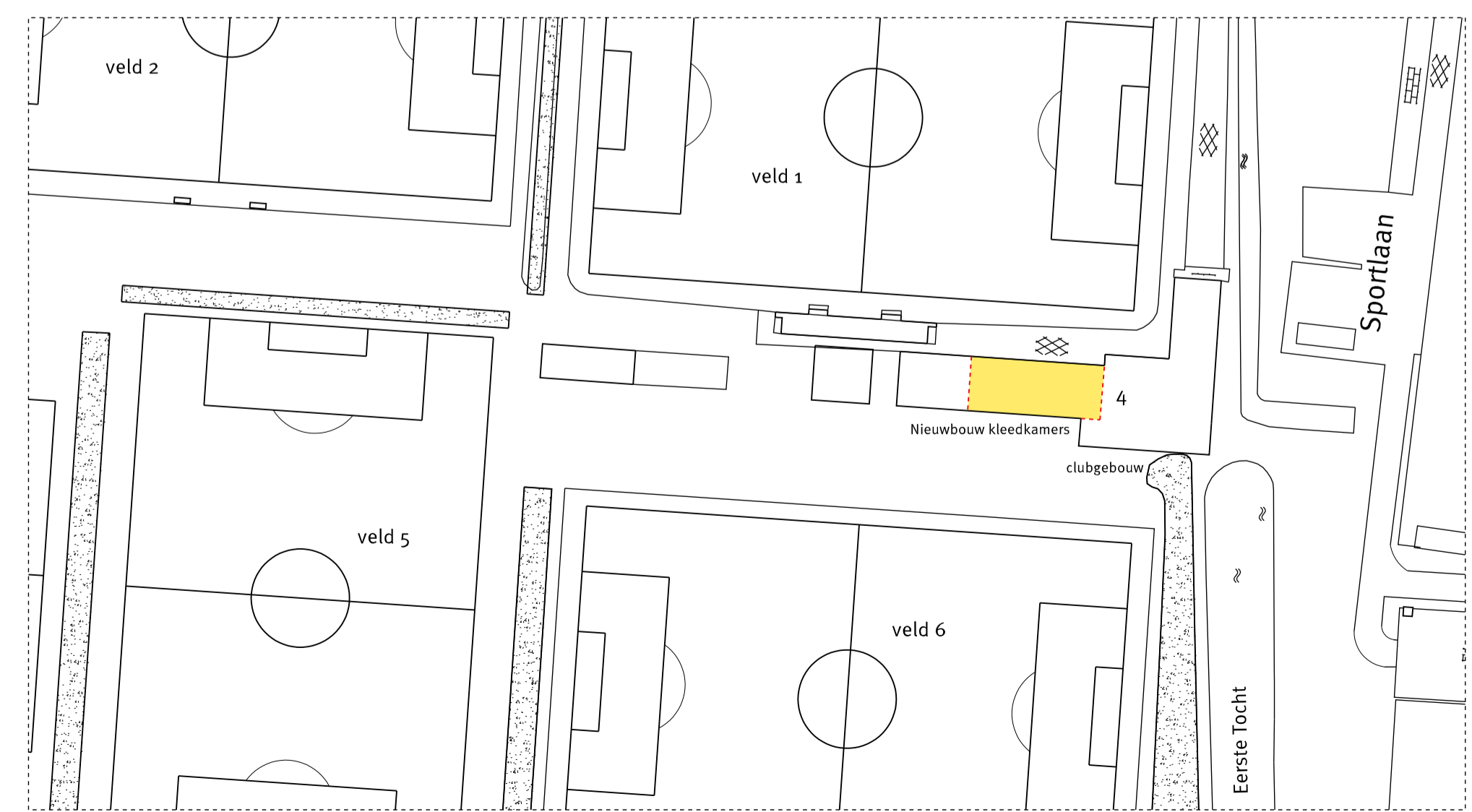
Bestaand
Kleedkamers 11 t/m 14



Westgevel

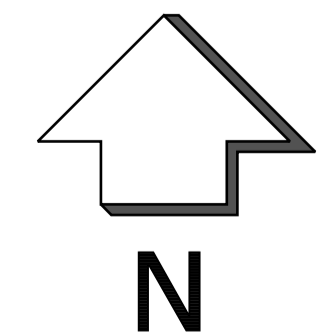


Doorsnede A-A



Nieuwe situatie (1:1000)

KLEEDKAMERS
Sectie nr: A
Perceel nr: 4698



Maatvoering in het werk controleren!

project: Renovatie/Nieuwbouw B.G.C. Floreant	datum: 05-03-2010
opdracht: B.G.C. Floreant	wijz. - schaal: 1:100
betreft: NIEUWE plattegrond / gevels doorsnede en situatie tekening Kleedkamers	bladnr: B-02 BOUWAANVRAAG

B.G.C. FLOREANT